

2013年6月4日  
日立マクセル株式会社

スマートフォンを2台同時に急速充電\*1  
USBケーブル収納式で持ち運びに便利  
マクセル製の大容量10000mAhリチウムイオン電池を搭載した  
モバイル充電バッテリー「MPC-C10000」を新発売



MPC-C10000BK

MPC-C10000WH

モバイル充電バッテリー「MPC-C10000」シリーズ

日立マクセル株式会社(取締役社長:千歳 喜弘、以下マクセル)は、マクセル製の大容量10000mAhのリチウムイオン電池を搭載したモバイル充電バッテリー「MPC-C10000」を6月10日より発売します。

- ◎大容量10000mAhのマクセル製リチウムイオン電池を搭載!
- ◎入出力電流は最大2A\*2に対応し、スマートフォン2台を同時に急速充電\*1できる!
- ◎本体にUSBケーブルが収納できるので持ち運びに便利!
- ◎充電用USB変換ACアダプタつきで、約500回\*3くり返し充電できる!
- ◎バッテリー残量を分かりやすく4段階でLED表示!

スマートフォンやタブレット端末などのモバイル機器の高機能化や高速移動通信システムの登場により、携帯型の補助電源の必要性が高まっています。

モバイル充電バッテリー「MPC-C10000」シリーズは、マクセル製の大容量10000mAhリチウムイオン電池を内蔵しており、スマートフォン1台を4回急速充電\*1できます。また、出力電流が最大2A\*2に対応しているため2口の出力端子でスマートフォン2台を同時に急速充電\*1できるほか、約500回\*3のくり返し充電が可能です。

また、充電用のUSBケーブルとUSB変換ACアダプタを付属しています。充電用USBケーブルは、本体に収納してコンパクトに持ち運ぶことができます。さらに、本製品のバッテリー残量(充電状態)は4段階のLEDで分かりやすく表示します。

マクセルは今後ともスマートフォンをはじめとするモバイル機器用充電器のラインアップを市場のニーズに応じて拡充していきます。

\*1 容量1500mAh相当、電源OFF状態のモバイル機器を充電する場合の目安です。2013年5月現在、当社調べ。また、急速充電には、それぞれの機器に付属のケーブルが必要です。

\*2 出力電流最大2Aは出力端子2口同時使用時の合計です。

\*3 当社試験結果に基づく目安です。

※「mobile VOLTAGE」は、日立マクセル株式会社の登録商標です。

## ■製品情報

品種	型番	カラー	発売日	価格
モバイル充電 バッテリー	MPC-C10000BK	ブラック	6月10日	オープンプライス
	MPC-C10000WH	ホワイト		

## ■主な特長

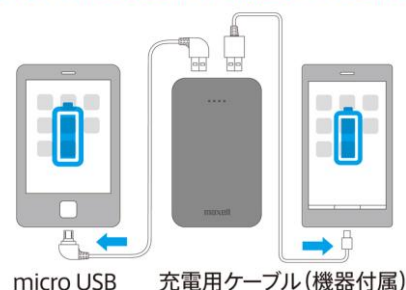
### 1. 大容量 10000mAh のマクセル製リチウムイオン電池を搭載

電池メーカーとして 50 年の歴史と実績を持つマクセル製の大容量 10000mAh 角形リチウムイオン電池を内蔵し、スマートフォン 1 台を 4 回急速充電\*1 できます。大容量 10000mAh はハードな使用シーンにも電池切れの心配を低減させます。

### 2. 入出力電流は最大 2A\*2 に対応し、スマートフォン 2 台を同時に急速充電\*1 できる

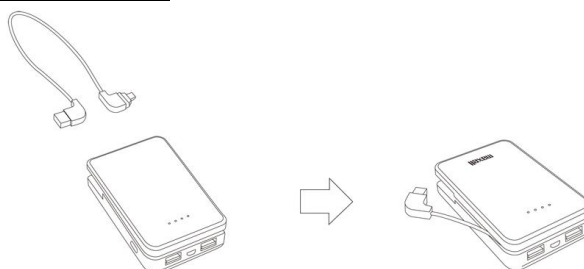
出力電流が最大 2A\*2 に対応し、2 口の出力端子でスマートフォン 2 台を同時に急速充電\*1 できます。タブレットの場合は 1 台の充電が可能です。また、付属の USB 変換 AC アダプタを使用すれば、最大 2A の入力電流で、バッテリー量 0% から 80% までを約 6 時間\*3、0% から 100% までを約 12 時間\*3 で充電できます。

タブレットは1台、  
スマートフォンは**2台同時に**充電できる！  
タブレットはmicroUSB端子から充電できるものに限ります



### 3. 本体に USB ケーブルが収納できるので持ち運びに便利

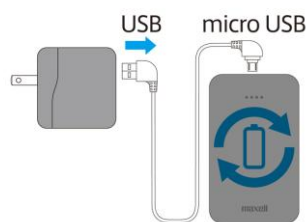
本体に充電用 USB ケーブルを収納して、コンパクトに携行できます。



### 4. 充電用 USB 変換 AC アダプタつきで、約 500 回\*3 くり返し充電できる

USB 端子から約 500 回\*3 のくり返し充電ができるため、環境にやさしい製品です。また、本製品は充電用 USB 変換 AC アダプタを付属していますので、AC コンセント (AC100V~240V) から直接充電できます。

USB端子から**くり返し**充電できる！



約500回(当社試験結果に基づく目安)

### 5. バッテリー残量を分かりやすく 4 段階で LED 表示

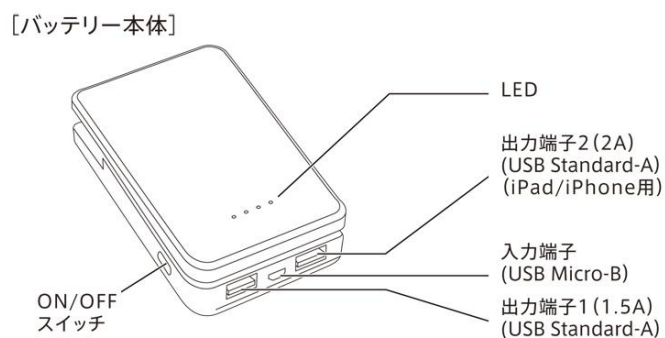
本製品のバッテリー残量(充電状態)を分かりやすく 4 段階で LED 表示します。

\*1 容量 1500mAh 相当、電源 OFF 状態のモバイル機器を充電する場合の目安です。2013 年 5 月現在、当社調べ。  
また、急速充電には、それぞれの機器に付属のケーブルが必要です。

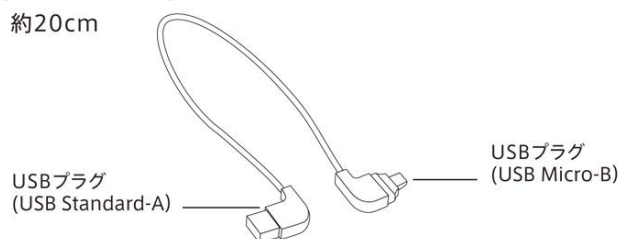
\*2 出力電流最大 2A は出力端子 2 口同時使用時の合計です。

\*3 当社試験結果に基づく目安です。

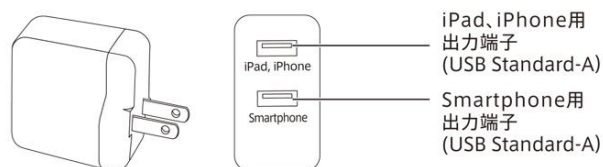
※「mobile VOLTAGE」は、日立マクセル株式会社の登録商標です。



[充電用ケーブル] (充電専用です。通信は出来ません。)  
約20cm



[ACアダプタ] ACアダプタから直接、iPad, iPhone, iPodシリーズの充電を行なうときは、「iPad, iPhone」と記載のあるUSBポートをご使用ください。



## ■主な仕様

型番	MPC-C10000BK	MPC-C10000WH
バッテリータイプ	角形リチウムイオン電池	
入力	DC5V/最大 2A	
出力	DC5V/最大 2A*2	
本体質量	約 290g(充電用 USB ケーブル含む)	
外形寸法	幅 69 × 高さ 115 × 厚み 31.5mm	
付属品	充電用 USB ケーブル(USB-microUSB 約 20cm) USB 変換 AC アダプタ	

\*2 出力電流最大 2A は出力端子 2 口同時使用時の合計です。

※ iPhone/iPad は、米国およびその他で登録されている Apple Inc.の商標または登録商標です。

※ 「mobile VOLTAGE」は、日立マクセル株式会社の登録商標です。

※ 製品仕様および外観は、予告なく変更する場合があります。