

2011年11月21日  
日立マクセル株式会社

## スマートフォン<sup>\*1</sup>で自宅の写真や動画を いつでもどこでも<sup>\*2</sup>見られる、シェアできる！ ネットワーク HDD「ShareMax(シェアマックス)」を新発売



ネットワーク HDD 「Share Max」(M-2IHD500PS-JP.BK)

日立マクセル株式会社(取締役社長:千歳 喜弘、以下マクセル)は、スマートフォンなどのモバイル端末<sup>\*1</sup>を使って、外出先から自宅のデータにいつでもどこでも<sup>\*2</sup>アクセスできるネットワーク HDD「ShareMax(シェアマックス)」(M-2IHD500PS-JP.BK)を11月25日より発売します。

- ◎写真や動画をすぐに「ShareMax」に転送できるので、スマートフォン<sup>\*1</sup>のメモリ残量を気にせず撮れる。
- ◎専用アプリを使って撮った写真や動画を離れた場所にいる家族や友人と共有して楽しめる。
- ◎「ShareMax」をインターネット回線につなぐだけで簡単セットアップ！スマートフォン<sup>\*1</sup>でアプリを開くだけ。
- ◎2.5型 HDD(500GB)搭載のコンパクトな省スペース設計、ファンレス設計で動作音も静か。

ネットワーク HDD「ShareMax」は、インターネット接続環境があれば旅先や出張先などからアクセス可能なクラウドです。iPhone などのモバイル端末<sup>\*1</sup>があれば、専用アプリケーションを通じて自宅の大容量データにアクセスすることができます。「ShareMax」の中にある思い出の写真、動画だけでなく、Microsoft Office ファイルや PDF データを外出先から閲覧できることから、プライベートやビジネスでも「ShareMax」に保存されたデータの利用シーンが広がります。また、モバイル端末<sup>\*1</sup>で撮影した写真や動画をすぐに「ShareMax」へ転送できるため、大容量の動画の撮影でも内蔵メモリの容量不足を気にせず、感動や興奮を手軽に共有することができます。

マクセルは今後とも個人のデータを大切に保存し、広がるモバイル環境での利用を促進することで、保存されたデータの価値をさらに高めることのできる商品のラインアップ拡充を図っていきます。

- \*1 機器対応状況については、携帯サイトをご確認ください。<[http://dvd.maxell.co.jp/keitai/network\\_hdd/share\\_max/](http://dvd.maxell.co.jp/keitai/network_hdd/share_max/)>
- \*2 本製品をご使用いただくには、インターネット接続環境および、ルーターまたはハブが必要となります。外部からのアクセスには、モバイル端末がインターネット接続環境下にあることが条件です。
- \*3 ファイルを閲覧するには、対応した閲覧ソフトが必要になる場合があります。
- ※ iPod/iPhone/iPad は Apple Inc.の商標または登録商標です。
- ※ Android™ は、Google Inc.の商標または登録商標です。
- ※ Microsoft は、米国の Microsoft Corporation の米国およびその他における登録商標または商標です。

### ■製品情報

型番	品種	発売日	価格
M-2IHD500PS-JP.BK	ネットワーク HDD	11月25日	オープンプライス

## ■主な特長

### 1. iPhone/iPod touch/iPad<sup>\*1</sup>/Android 端末/PC から自宅に保存したデータに簡単アクセス可能

インターネット接続環境<sup>\*2</sup>があれば、どこからでもアクセス可能。App Store/Android Market で専用アプリ「myisharing」をダウンロード後、アプリに個別識別ナンバーとパスワードを入力するだけで自宅のデータにアクセスできます。

### 2. 撮った写真や動画をすぐに「ShareMax」へ転送

大きな容量が必要となる写真や動画もモバイル機器から「ShareMax」(500GB)へ保存することにより、メモリ残量を気にせず撮影できます。

### 3. 家族や友人とデータ共有も簡単にできて楽しめる

遠く離れた家族や友人にアクセス番号とパスワードを連絡するだけで、あなたの「ShareMax」へアクセスできます。簡単な操作であなたの保存した楽しい思い出の写真、動画を共有して楽しめます。

### 4. 本体の初期設定はとっても簡単

「ShareMax」をインターネット回線にLAN接続し電源を入れるだけで、面倒なネットワーク設定をせずに利用できます。

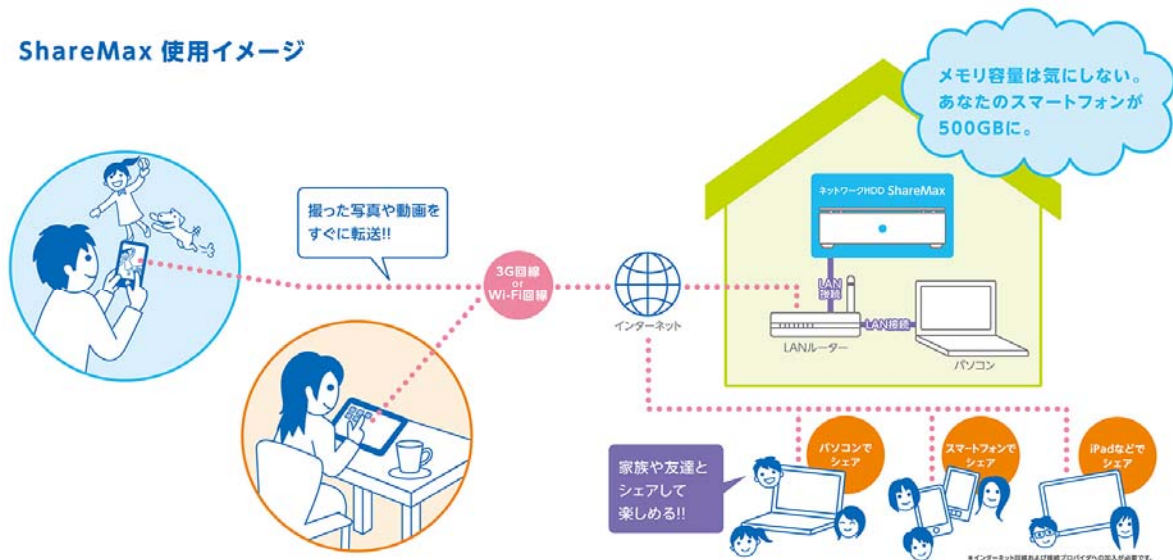
### 5. コンパクトな本体は置き場所を選ばない

2.5型HDDを搭載し非常にコンパクトかつスタイリッシュなデザイン。アルミボディの放熱設計、冷却ファンを搭載しないファンレス構造のため非常に静かに使用できます。

### 6. Microsoft Office ファイルや PDF の閲覧も可能

スマートフォン、iPad などのタブレット端末<sup>\*1</sup>で「ShareMax」に保存したビジネスファイルも開けるので<sup>\*3</sup>、資料を持ち歩く必要がありません。

## ShareMax 使用イメージ



\*1 機器対応状況については、携帯サイトをご確認ください。<[http://dvd.maxell.co.jp/keitai/network\\_hdd/share\\_max/](http://dvd.maxell.co.jp/keitai/network_hdd/share_max/)>

\*2 本製品をご使用いただくには、インターネット接続環境および、ルーターまたはハブが必要となります。外部からのアクセスには、モバイル端末がインターネット接続環境下にあることが条件です。

\*3 ファイルを閲覧するには、対応した閲覧ソフトが必要になる場合があります。

※ iPod/iPhone/iPad は Apple Inc.の商標または登録商標です。

※ Android™ は、Google Inc.の商標または登録商標です。

※ Microsoft は、米国の Microsoft Corporation の米国およびその他における登録商標または商標です。

## ■製品仕様

品名	ネットワーク HDD「ShareMax(シェアマックス)」
型番	M-2IHD500PS-JP.BK
データ容量	500GB
端子	USB 2.0 接続端子×2、eSATA 接続端子×1、 LAN 接続端子(10BASE-T/100BASE-TX/1000BASE-T)
電源仕様	DC5V/2A(専用 AC アダプタ)
外形寸法	幅 123mm × 奥行 123mm × 高さ 33mm(突起部を除く)
質量	約 650g(本体のみ)
付属品	LAN ケーブル・・・1 本(約 1.5m) 専用 AC アダプタ・・・1 個 取扱説明書(保証書付き)・・・1 冊

## ■動作環境

対応 PC	LAN インタフェースを備えた Windows パソコンまたは、Apple Mac シリーズ
対応 OS	Windows 7(32Bit 版/64Bit 版) Windows Vista(32Bit 版/64Bit 版) Windows XP Mac OS X (10.5 以降)
対応ブラウザ	Windows:Internet Explorer 7.0 以降, Firefox 3.1 以降, Safari 4 以降 Mac OS:Safari 4 以降, Firefox 3.5 以降
対応携帯端末	iPhone(iOS3.2 以降) iPod touch(iOS3.2 以降) iPad(iOS3.2 以降) Android™ 搭載スマートフォン Android™ 2.2 以降(2011 年 11 月現在:当社調べ)
動作温湿度	5~40℃(20~80%RH)(ただし結露なきこと)